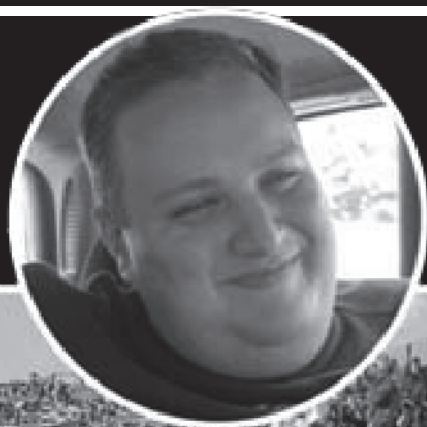


Für immer in unserer Kurve -  
für immer in unseren Herzen.



R.I.P. †

Dominik Moser

31.10.1976 - 1.12.2006



In tiefer Trauer.

**GEGENGERADE KARLSRUHE**

**Sonntag, 17.12.2006, 14:00 Uhr**  
**Karlsruher SC - Greuther Fürth**

Nur noch ein Spiel bis zur wohlverdienten Winterpause für unsere blau-weißen Helden. Mit dem sensationellen 4:0 Sieg wurden bereits die Weichen gestellt, um auf einem Aufstiegsplatz zu überwintern. Und das ist das Ergebnis harter Arbeit in der kompletten Vorrunde. Und heute können wir dies noch krönen! Aber: **Das Spiel wird kein Selbstläufer! Auch diese drei Punkte müssen erst hart erkämpft werden!** Schonen können wir uns nach den heutigen 90 Minuten! Jetzt ist erst noch mal Vollgas angesagt, ohne Wenn und Aber: Der Wildpark muss beben, die kompletten 90 Minuten. Die Gegengerade muss das Stadion in einen Hexenkessel verwandeln! Mit 101% Einsatz, Leidenschaft und dem Willen zum Sieg!

**Auf einen erfolgreichen Jahresabschluss!**

**Eure SUPPORTERS**

### Winterfahrplan KSC

**29.12.06**, 15 Uhr Trainingsauftakt **02.01.07**

Fränkischer Tag Hallenfußball-Cup

(JAKO-Arena, Bamberg)

**06.01.07** Harder13-Cup

(SAP Arena, Mannheim)

**07.01.07 – 14.01.07** Trainingslager in Belek

**13.01.07**, 16 Uhr KSC – Energie Cottbus

(in Antalya)

Fanbeauftragter: **Burkhard** Reich

E-Mail: fanbeauftragter@ka-fans.de

Fan-Betreuer: **Wolle** Emmert

Tel.: 0163 66 43 400

E-Mail: wolle@ka-fans.de



**Tendenz stetig steigend.**

17.12.06: **1.983 Supporters. Morgen mehr**

BLOCKSCHRIFT: **Martin** Tel.: 0171 - 932 529 7

e-mail: Martin.Loeffler@Supporters-Karlsruhe.de

**Carsten** Tel.: 0160 - 976 200 38

e-mail: Carsten.Hanel@Supporters-Karlsruhe.de

Am Sonntag, 17.12. um 12 Uhr wird es einen von der Stadt genehmigten Trauermarsch für Dominik Moser vom Fanprojekt über die Linkenheimer Landstraße/Adenauerring zum Wildpark geben. Im L-Block besteht die Möglichkeit, Blumen niederzulegen oder eine Kerze für ihn anzuzünden. Nach der überwältigenden Anteilnahme beim Spiel in Freiburg, am Dienstag auf seiner Beerdigung, sowie im Kondolenzbuch der PS, würden wir uns freuen, wenn sich uns nochmals so viele Menschen wie möglich anschließen würden, um unseres verstorbenen Bruders zu gedenken.

### Das FAN-Projekt macht ...

...vom 18.12.2006 bis zum 15.01.2007 Winterpause. Ab dem 16.01.2007 sind wir wieder für Euch da!

Volker & Dirk

### Herzlichen Glückwunsch

Claudius Isenmann, Fabian Schaefer und Harald Schnurr sind unsere heutigen Geburtstagskinder.

Herzlichen Glückwunsch!

### Pflichttermine

21.01.2007, 14:00 Uhr **KSC** - Burgh. (So)

29.01.2007, 20:15 Uhr Lautern - **KSC** (Mo)

02.02.2007, 18:00 Uhr **KSC** - Offenbach (Fr)

### Immer 4 offene Ohren für Fans

**Fan-Projekt KA - Tel.: 0721-5984471**

e-mail: fan-projekt@stja.karlsruhe.de

**Fan-Projekt Karlsruhe**

**Mainestraße 8 • 76149 Karlsruhe**

**Volker Körenzig 0171 - 3105420**

**Dirk Gießbaum 0160 - 98257118**

Vom „alten“ FP aus fährt man auf der Moltkestraße in Richtung „Städtisches Klinikum“. Nach ca. 500 m rechts in die Erzbergerstraße einbiegen. In Höhe des Kanalwegs nach links abbiegen und der Erzbergerstraße in entgegen gesetzter Richtung folgen. Danach sofort rechts in die New-Jersey-Straße fahren. Am Ende rechts liegt das neue Fan-Projekt (Mainestraße 8).

### Zamme nausdabbe um 12 h

**Das Fan-Projekt ist ab 10h geöffnet. Zahlreiches Erscheinen zum Trauermarsch ab 12h erwünscht!**

Die nächste Supporters - Mitgliederversammlung findet am **29.12.2006** im KSC-Clubhaus statt.

Die Tagesordnungspunkte sind:

- TOP 1** Begrüßung
- TOP 2** Bericht des Vorstands, Aussprache
- TOP 3** Kassenbericht, Bericht der Kassenprüfer, Aussprache
- TOP 4** Entlastung Vorstand
- TOP 5** Neuwahlen Vorstand (1.+2. Vorsitzender, Schriftführer, Kassenwart, 3 Beisitzer)
- TOP 6** Verschiedenes

Beginn der Mitgliederversammlung ist um 19 Uhr!

## Auswärtsimpressionen



Bild: [www.bm96.de](http://www.bm96.de)

## Winterfahrplan KSC II

- 13.-14.01.2007** Hallenturnier in Eppelheim
- 21.01.2007**, 12.00 Uhr Hallenturnier in Aalen
- 24.01.2007**, 18.15 Uhr Singen – KSC  
(in Wilferdingen)
- 27.01.2007**, 14.00 Uhr FC Neureut - KSC
- 30.01.2007**, 18.30 Uhr VfB Bretten – KSC
- 04.02.2007**, 14.00 Uhr Frankfurt II – KSC  
(in Wössingen)
- 10.02.2007** 14.30 Uhr Aschaffenburg – KSC

## 20-Jahre-Shirt

Das **20-Jahre-Shirt** als **Weihnachts-schnäppchen!**

**NUR 5 EURO!**  
(für jedermann!)



## Fußballfans gründen bundesweiten Fanrechtefonds.

Fußballfans aus ganz Deutschland haben sich zusammengeschlossen, um mit vereinten Kräften gegen die stetige Verletzung der Rechte von Fußballfans vorzugehen. Mit Hilfe dieses Fonds soll die nötige finanzielle Basis geschaffen werden, um die nicht mehr hinnehmbare Behandlung unschuldiger und friedlicher Fußballfans juristisch überprüfen zu lassen.

**Spenden sind willkommen. Die Kontoverbindung des Spendenkontos lautet:**

Kontoinhaber: Rechtsanwalt Dirk Seitz

Kontonummer: 495 678 5

Bankleitzahl: 200 700 24

(Deutsche Bank Hamburg)

Ein aus fünf Fans verschiedener Vereine bestehender Kassenrat entscheidet in Einklang mit der Satzung des Treuhandkontos über die Verwendung der Spenden. Zwei Anwälte verwalten das Geld und überwachen die satzungsgemäße Nutzung. Weitere Informationen über das Projekt „Fanrechtefonds“ sind unter **[www.fanrechte.de](http://www.fanrechte.de)** abrufbar. Unterstützt wird das Projekt von zahlreichen deutschen Fanclubs und Fangruppen, sowie den beiden großen überregionalen Fanorganisationen **BAFF** und **PRO FANS**.



## Rechtsfragen

Hattet Ihr auch schon mal einen Konflikt mit der Polizei oder den Ordnungskräften im Rahmen eines Fußballspiels und wusstet nicht, wie es mit Euren Rechten aussieht? Wir wollen Euch eine Möglichkeit geben, ernsthafte Fragen an unseren Rechtsanwalt Schmitt zu richten. Einmal monatlich erscheinen dann seine Antworten auf unserer Homepage **[www.supporters-karlsruhe.de](http://www.supporters-karlsruhe.de)**. Diese Kolumne soll und kann keine individuelle Rechtsberatung ersetzen, sondern will allgemein und informativ Fragen von Fans für Fans vom rechtlichen Standpunkt aus beleuchten. Der Fragesteller bleibt auf Wunsch anonym. Sendet Eure Fragen per Mail an **[rechtsfragen@supporters-karlsruhe.de](mailto:rechtsfragen@supporters-karlsruhe.de)**!

**Der lauteste Verein zwischen Peking und der Pfalz:**

# ZUSAMMEN MIT DIR.

Antrag ausfüllen und am Supporters-Stand hinter der Gegengerade abgeben oder an folgende Adresse schicken: SUPPORTERS KARLSRUHE e.V. · PF 3426 - 76020 Karlsruhe

Der Saisonbeitrag beträgt 20 EUR (25,- für Ultra/Förderkreis) und wird per Lastschrift eingezogen. Jugendliche unter 18 Jahren zahlen 10 EUR (15 EUR für Ultra/Förderkreis).

**AUF,**

**HOPPI!**



**DEINE**

**STIMME**

**MACHT**

**UNS**

**NOCH**

**LAUTER!**

Name, Vorname

Förderkreis Gegengerade

Straße

\_\_\_\_\_

PLZ

Ort

\_\_\_\_\_

Geburtsdatum

E-Mail

\_\_\_\_\_

Telefon

mobil

\_\_\_\_\_

Datum, Unterschrift\*

Hiermit ermächtige ich Sie widerruflich, die von mir zu entrichtende Beitragszahlungen bei Fälligkeit zu Lasten des folgenden Kontos mittels Lastschrift einzuziehen.

Name des Kontoinhabers

\_\_\_\_\_

Kontonummer

Bankleitzahl

\_\_\_\_\_

\_\_\_\_\_

Kreditinstitut

M

\_\_\_\_\_

Datum, Unterschrift\*

\*Bei Minderjährigen benötigen wir die Unterschrift des gesetzlichen Vertreters

B

\_\_\_\_\_

schon KSC-Mitglied?

PREMIUM-Mitgliedschaft  
60,- Euro/ Jahr

KSC-Mitgliedschaft beantragen?

YOUNG-KSC-Mitgliedschaft  
40,- Euro/ Jahr

**Supporters Karlsruhe 1986 e.V.**